



# 開山堂建設の方向定まる

## 飯田建設委員長挨拶

昨年末委員会だよりをお届けしまして、早くも一年がたちました。

ご寄付のお願いをいたしましたところ、お陰様で八割近くの檀家の皆様にご協力を戴くことができましたこと、御礼申し上げます。

この間に、開山堂の見学、基本計画、設計事務所の選定など委員会や総代会で検討を重ねてまいりました。ようやく開山堂建築概要がほぼまとまりましたので、檀家の皆様にご報告申し上げます。

なお、建築仕様などにつきましては今後検討を重ねてまいりますので、檀家の皆様のご理解とご協力をお願い申し上げます。

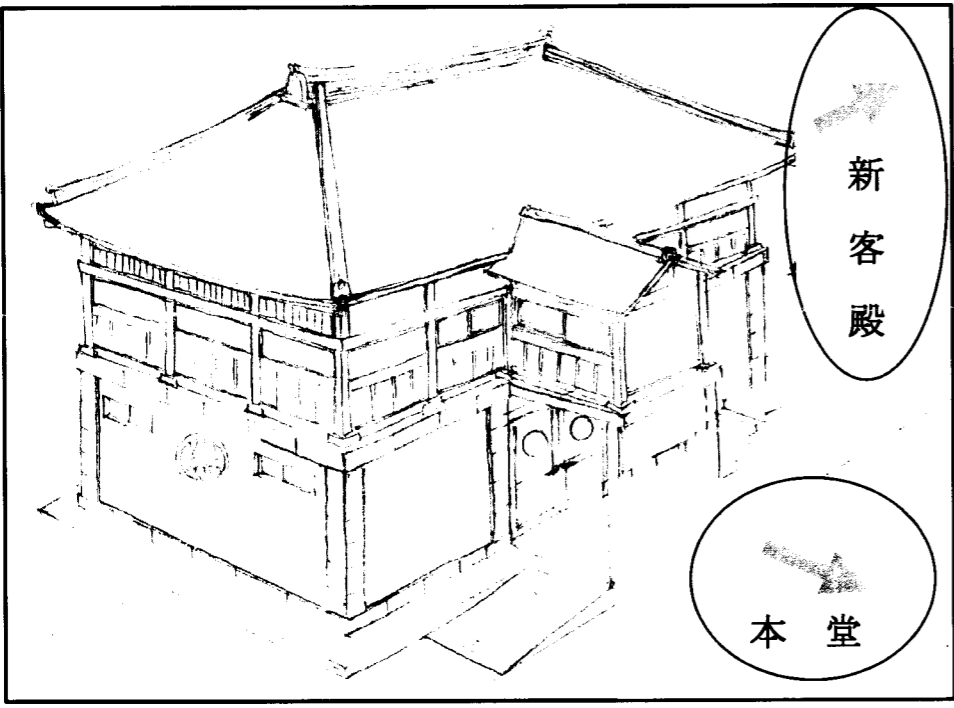
## 設計事務所の選定について

設計事務所の選定にあたり、委員会では、開山堂にかかわる資料の収集ならびに見学等を行い慎重に進めてまいりました。

設計事務所の選定条件は、

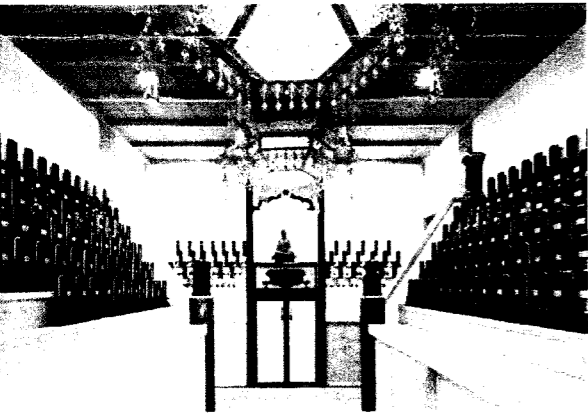
- 一、周辺寺院で近年、開山堂等における建築設計の経験のある事務所、
- 二、禅宗、特に曹洞宗寺院の設計事例の多い事務所、
- 三、当山の開山堂の規模に沿う事務所

## 開山堂 外観イメージ図

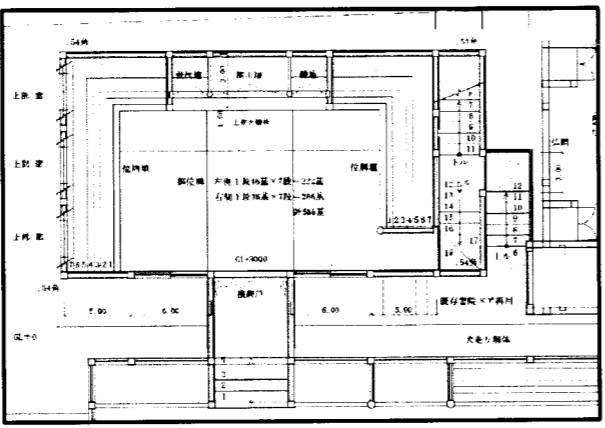


二階開山堂 木造  
一階納骨堂 コンクリート

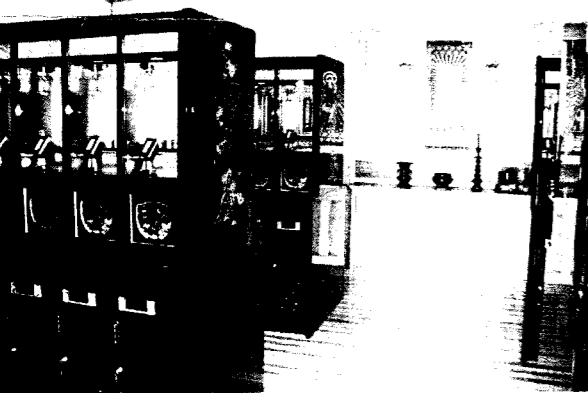
## 二階 開山堂 図面 (約 45 m<sup>2</sup> 15 坪)



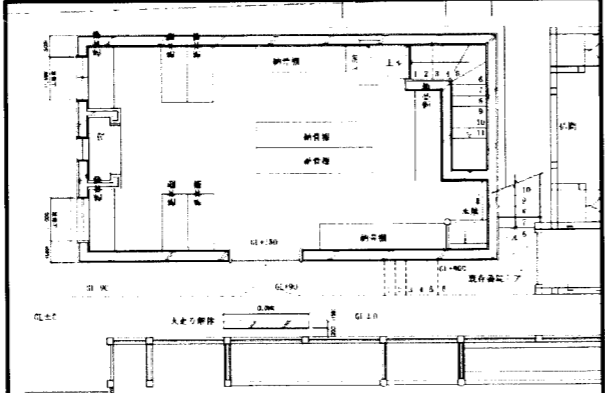
イメージ写真 参考資料 妙光寺



## 一階 納骨堂 図面 (約 45 m<sup>2</sup> 15 坪)



イメージ写真 参考資料 ケイウッドカタログより



としました。

その結果、建長寺僧堂、藤沢の天嶽院、茅ヶ崎の永昌寺など多くの設計実績があり、選定条件に合った望月設計を委員会として定め、総代会に諮り設計事務所は望月設計に決定されました。

## 設計依頼

望月設計に、当方の要望項目を提示し、基本プランの作成を依頼しました。

- 一、敷地、位置の確認
- 二、二階は、開山堂とし本堂裏と接続位牌数、開山壇の位置、
- 三、一階は、納骨堂、
- 四、高齢者用に通路をバリアフリーに

## 建築イメージ・基本プラン

開山堂の外観(左図)は禅宗らしい屋根と外壁とし、二階の開山堂は木造で、お位牌を祀るにふさわしい仕様にします。なお、一階の納骨堂はコンクリート構造で、また西側の仏様の頭上には、ステンドグラスの明かりとりを付ける予定です。

## 今後の予定

平成三十一年度中に実施設計を完了。  
平成三十一年度中に建築着工。  
平成三十三年度中に完成を予定しています。

## 納骨堂について

堂内に個人やご家族のご遺骨を納めることのできるお堂です。  
上段には仏壇や位牌、下段には遺骨を置くスペースのある納骨壇やロッカー式のものなどを予定しています。

## ご寄付お申し込みのお願い

前段でお願いいたしました、まだ二割の方から、ご寄付のお申し込みをいただいております。

開山堂も納骨堂も檀家の皆様のもので、全檀家の皆様のお申し込みを是非ともお願い申し上げます。

発行責任者  
興全寺晋山結制  
建設委員会  
委員長  
飯田 誠

発行日  
平成29年12月8日  
神奈川県高座郡寒川町  
宮山 1785  
TEL 0467-75-6062  
FAX 0467-73-0568  
ホームページ  
<http://shiorjp/KouZenji/>